

Albanisch
Shqip



Dhuna në familje të bën të sëmurë!

Ndihmë për gratë

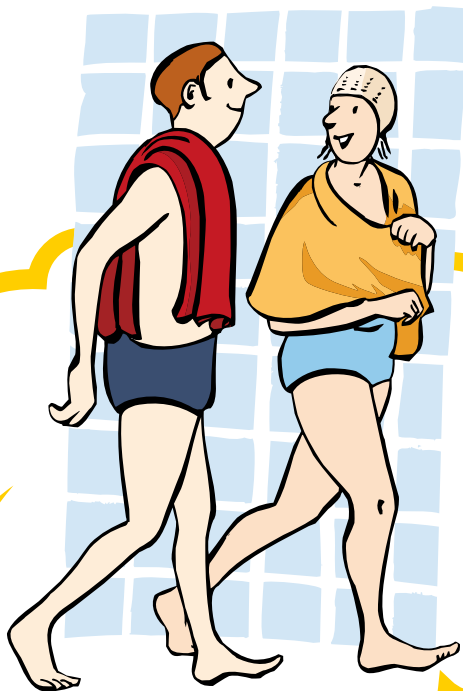
Një broshurë në gjuhë të thjeshtë



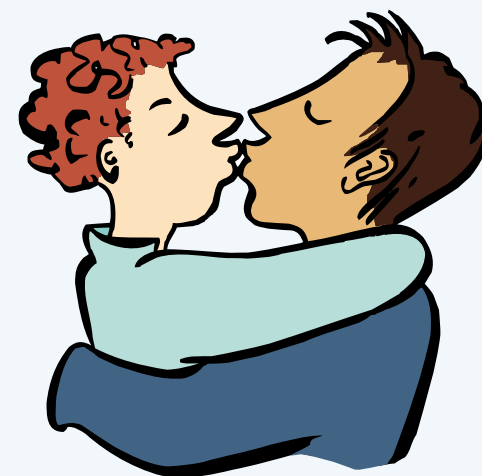
Psychologische
Frauen
BERATUNG e.V.
Frauenberatungsstelle Bielefeld

Marrëdhënie dashurie

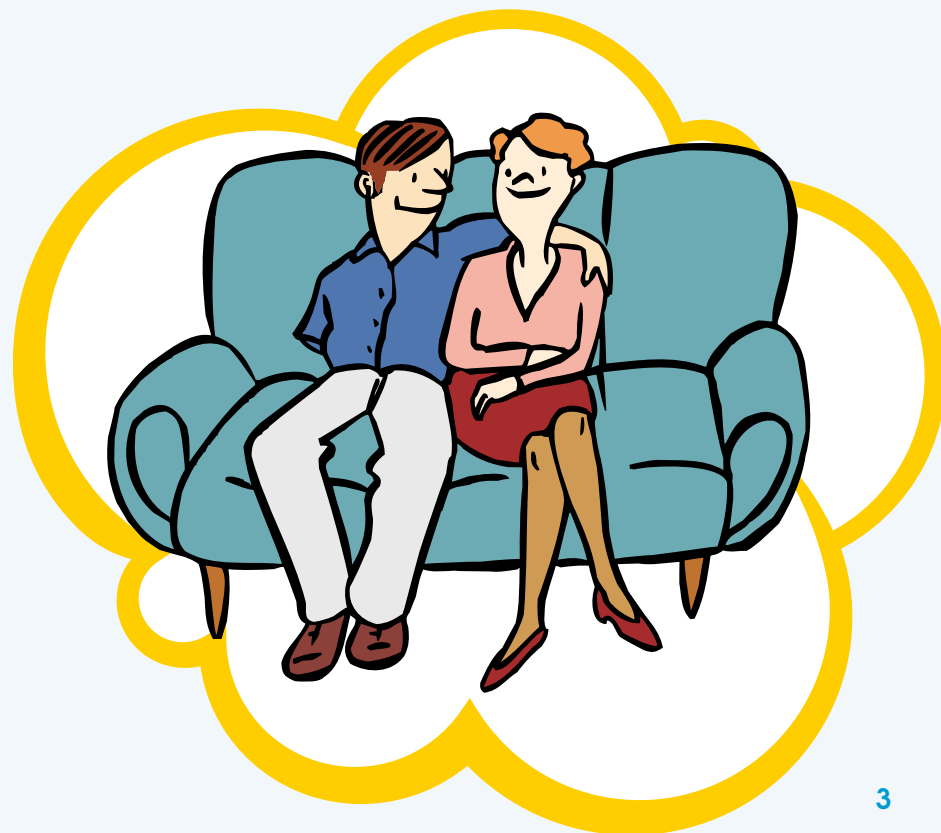
Unë mund të mbështetëm.
Unë marr mbështetje.
Bëjmë qejf së bashku.



E pëlqejmë njëri-tjetrin.
Nuk rrihemi.
Nuk i gërthasim njëri-tjetrit.
Dhuna nuk ekziston.



**Kjo është një
marrëdhënie dashurie.**



Dhuna në familje

Dhunë në familje është, për shembull, kur:

- Partneri kërcenon gruan.
- Partneri ofendon gruan.
- Partneri e rreh gruan.
- Partneri e detyron gruan të bëjë seks.
- Partneri i gërthet gruas.
- Partneri e ndjek gruan.
- Partneri e kyç brenda gruan.
- Partneri nuk i jep para gruas.



Kjo nuk është marrëdhënie dashurie.

Kjo është dhunë në familje.

Dhuna në familje ndalohet dhe dënohet me ligj.



Shumë gra mendojnë:

E kam unë fajin.

Kjo nuk është e vërtetë!

Nuk është faji i gruas nëse përjeton dhunë.

Fajin e ka partneri.

Dhunë në familje do të thotë:

Dhuna shfaqet në shtëpi ose në familje.

**Nganjëherë, këtë nuk e bën partneri,
por dikush tjetër.**

Për shembull:

- një kujdestar ose një kujdestare
- partnerja
- prindërit
- motrat dhe vëllezërit
- një shok banese ose një shoqe banese

Edhe kjo përbën dhunë në familje.



Dhuna në familje të bën të sëmurë



Gruaja ka frikë.
Gruaja ndihet e lënë vetëm.
Gruaja është e trishtuar.
Gruaja është e tensionuar ose dridhet.
Gruaja sheh ëndrra të këqija.

Gruaja ndjen dhimbje.
Për shembull:
• dhimbje koke
• ose dhimbje barku.



Shumë gra janë të pasigurta.
Ato pyesin veten:
A përbën kjo dhunë në familje?
Ato nuk ndihen mirë.
Gratë nuk e dinë,
Çfarë mund të bëj?



Ne ju ndihmojmë.

Qendër konsulencë për gratë

Ne jemi një qendër konsulencë për gratë.
Ne quhemi "Psychologische Frauenberatung e.V.",
Frauenberatungsstelle Bielefeld (Qendra
e Konsulencës për gratë).

Komunikoni me ne.
Ne ju dëgjojmë.
Nuk ju themi gjëra të tjera.
Ne ju ndihmojmë.
Ne ju mbrojmë.



Te ne vijnë vetëm gra. Konsulenca është falas.



Ju mund të na telefononi.

Numrat tanë të telefonit: **0521 12 15 97**

E hënë dhe e enjte nga ora 17 deri 19 dhe
e marte nga ora 10 deri 12 jemi në zyrë.

Ose ju përgjigjet automati telefonik.
Na thoni emrin dhe numrin tuaj të telefonit.
Pas kësaj, ne ju telefonojmë.

Mund të na dërgoni një faks.

Numri i faksit është: **0521 13 66 766**



Mund të na shkruani një email.
Ne do t'ju përgjigjemi.

Adresa e emailit është:

info@frauenberatung-bielefeld.de

Faqja jonë e internetit është:

www.frauenberatung-bielefeld.de

Ju ftojme të vini te ne.

E hënë dhe e enjte nga ora 17 deri 19

dhe e marte nga ora 10 deri 12 jemi në zyrë.

Adresa jonë:

Psychologische Frauenberatung e.V.

Frauenberatungsstelle Bielefeld

(Qendra e Konsulencës për gratë)

Ernst-Rein-Straße 33, 33613 Bielefeld



**Psychologische
Frauenberatung e.V.
Ernst-Rein-Straße 33**

Në rast emergjence

Telefononi Policinë!

Numri i telefonit të Policisë është: 110

Na thoni se keni nevojë menjëherë për ndihmë.

Dëgjoni çfarë thotë policia në telefon.

Policia vjen te ju.

Policia kujdeset për mbrojtjen tuaj.



**Mbrojtje për ditën dhe natën
ju gjeni në strehimoren për gra:**

Frauen helfen Frauen – Frauenhaus e.V.

Numri i telefonit: **0521 177376**

Email: mail@autonomes-frauenhaus-bielefeld.de

AWO Frauenhaus Bielefeld

Numri i telefonit: **0521 521 36 36**

Email: frauenhaus@awo-bielefeld.de

Oferta konsulence në rast dhune me përmbajtje seksuale:

Frauennotruf e.V.

Jöllennecker Straße 57, 33613 Bielefeld

Numri i telefonit: **0521 124248**

Email: info@frauennotruf-bielefeld.de

Mädchen sicher inklusiv – Gewaltschutz bei Behinderung
(Vajzat e sigurta në mënyrë përfshirëse – mbrojtja ndaj
dhunës në rast aftësie të kufizuar)

Renteistraße 6 (me rampa për personat me aftësi
të kufizuar), 33602 Bielefeld

Numri i telefonit: **0521 91459997**

Email:

gewaltschutz-behinderung@maedchenhaus-bielefeld.de

Informacione për broshurën

Tekstet nga ekipi i qendrës së konsulencës për gratë.

Falënderojmë ekipin dhe banorët e prindërimit të shoqëruar Bethel
regional për konsulencën.

Annika Nietzio e Zyrës për Gjuhën e Lehtë Volmarstein ka kontribuar
për broshurën. Johanna Falentin, Andrea Hollender, Nicole Krause dhe
Sascha Niemann nga punëtorja për personat me aftësi të kufizuar
pranë Fondacionit Evangjelist Volmarstein kanë kontrolluar tekstin në
gjuhë të lehtë.

© Logoja evropiane për leximin e lehtë: Inclusion Europe.
Fotot nga © Reinhild Kassing, Kassel.
Përshkrimi i itinerarit është bërë nga Michael Elbers.
Dizajni i broshurës është bërë nga "flowconcept".



Mbështetur nga:



Stadt Bielefeld
Amt für soziale Leistungen
- Sozialamt -

Psychologische Frauenberatung e.V.,
Frauenberatungsstelle Bielefeld
(Qendra e Konsulencës për gratë)
Ernst-Rein-Straße 33
33613 Bielefeld

Numri i telefonit: 0521 12 15 97
Numri i faksit: 0521 13 66 766
Email: info@frauenberatung-bielefeld.de
Faqja zyrtare e internetit:
www.frauenberatung-bielefeld.de

Bielefeld, maj 2017

 **Psychologische
Frauen**
BERATUNG e.V.
Frauenberatungsstelle Bielefeld