

Russisch
Русский



Домашнее насилие лишает здоровья!

Помощь для женщин
Брошюра на простом языке



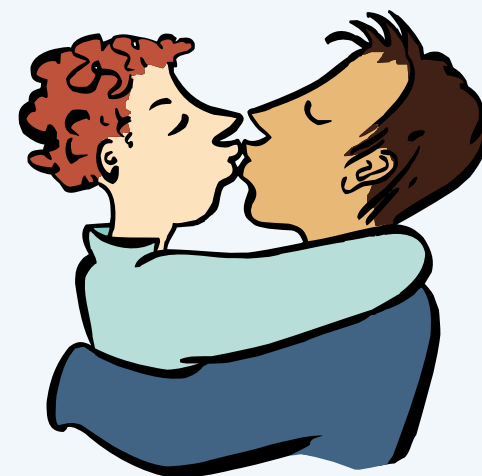
Psychologische
Frauen
BERATUNG e.V.
Frauenberatungsstelle Bielefeld

Любовные отношения

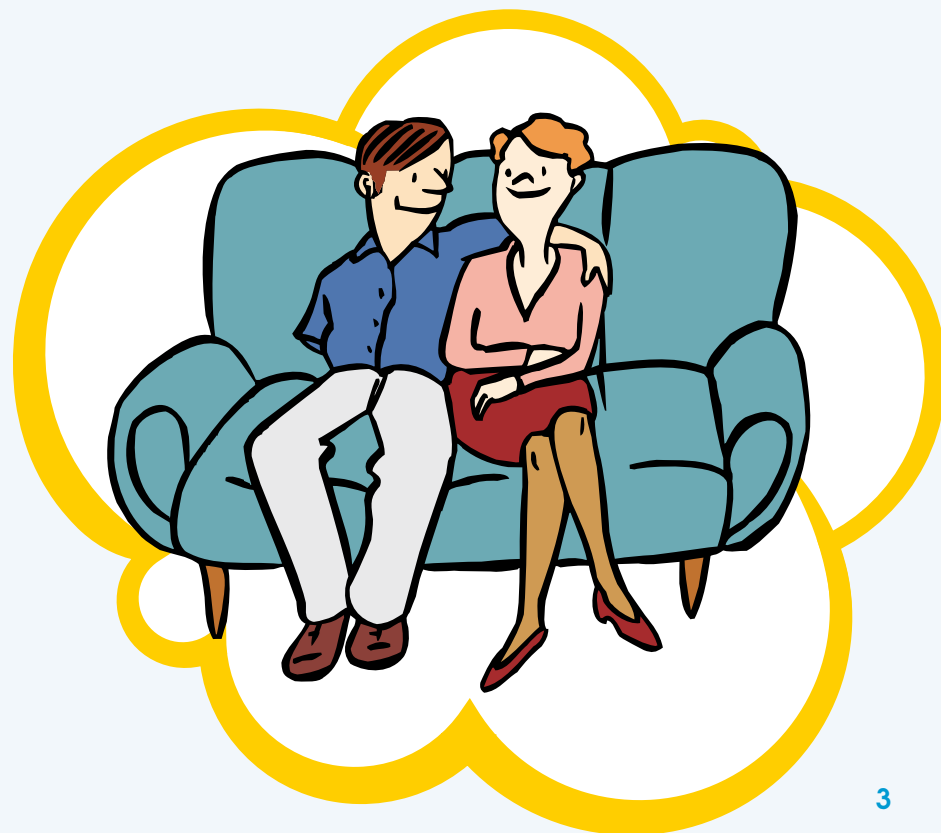
Я могу найти опору.
Я чувствую поддержку.
Нам весело вместе.



Мы нравимся друг другу.
Мы не деремся.
Мы не кричим друг на друга.
Насилия нет.



Это любовные отношения.



Домашнее насилие

Домашнее насилие — это, к примеру:

- партнер угрожает женщине;
- партнер оскорбляет женщину;
- партнер бьет женщину;
- партнер принуждает женщину к сексу;
- партнер кричит на женщину;
- партнер преследует женщину;
- партнер запирает женщину в доме;
- партнер не дает женщине деньги.



Это **не** любовные отношения.

Это домашнее насилие.

Домашнее насилие запрещено законом и наказуемо.



Многие женщины считают:

Я сама виновата.

Это не так!

Женщина не виновата, если над ней совершается насилие.

Виноват в этом партнер.

Домашнее насилие — это:

насилие совершается дома или в семье.

Иногда оно исходит не от партнера, а от кого-то другого.

Например:

- опекун или опекунша;
- партнерша;
- родители;
- братья и сестры;
- сожитель или сожительница.

Это тоже домашнее насилие.



Домашнее насилие лишает здоровья



Женщина испытывает страх.
Женщина чувствует,
что её оставили одну.
Женщина опечалена.
Женщина напряжена или дрожит.
Женщине снятся страшные сны.

Женщина испытывает боль.
Например:

- головная боль;
- или боль в животе.



Многие женщины чувствуют
себя неуверенно.
Они спрашивают себя:
Это действительно
домашнее насилие?
Им плохо.
Женщины не знают:
Что мне делать?



Мы поможем вам.



Консультация для женщин

Мы — консультация для женщин. Наша организация называется Psychologische Frauenberatung e.V. (Психологическая консультация для женщин), Frauenberatungsstelle Bielefeld (Женский консультационный центр г. Билефельд).

Поговорите с нами. Мы вас выслушаем.
Мы никому не расскажем. Мы поможем вам.
Мы защитим вас.

К нам приходят только женщины.
Консультация бесплатна.



Вы можете позвонить нам.
Наш номер телефона: **0521 12 15 97**

Мы на месте в понедельник и четверг с 17 до 19 часов и во вторник с 10 до 12 часов.

В другое время включается автоответчик.
Скажите ваше имя и номер телефона.
И мы перезвоним вам.

Вы можете послать нам факс.
Наш номер факса: **0521 13 66 766**



Вы можете написать нам письмо по электронной почте.

Мы ответим вам.

Наш электронный адрес:

info@frauenberatung-bielefeld.de

Наша интернет-страница:

www.frauenberatung-bielefeld.de

Вы можете прийти к нам.

Мы на месте в понедельник и четверг с 17 до 19 часов и во вторник с 10 до 12 часов.

Наш адрес:

Psychologische Frauenberatung e.V.

(Психологическая консультация для женщин)

Frauenberatungsstelle Bielefeld

(Женский консультационный центр г. Билефельд)

Ernst-Rein-Straße 33, 33613 Bielefeld



В экстренном случае

Звоните в полицию!

Номер телефона полиции: **110**

Скажите, что вам срочно нужна помощь.

Выслушайте, что вам ответят по телефону из полиции.

Полиция приедет к вам.

Полиция позаботится о вашей защите.



**Вы найдете защиту днем и ночью
в доме для женщин:**

Frauen helfen Frauen – Frauenhaus e.V.

(Женщины помогают женщинам — дом для женщин)

Номер телефона: **0521 177376**

Адрес электронной почты:

mail@autonomes-frauenhaus-bielefeld.de

AWO Frauenhaus Bielefeld (Рабочая благотворительная организация, дом для женщин г. Билефельд)

Номер телефона: **0521 521 36 36**

Адрес электронной почты: **frauenhaus@awo-bielefeld.de**

Консультации при сексуальном насилии

Frauennotruf e.V. (Экстренная помощь для женщин)

Jöllender Straße 57, 33613 Bielefeld

Номер телефона: **0521 124248**

Адрес электронной почты: **info@frauennotruf-bielefeld.de**

Mädchen sicher inklusiv – Gewaltschutz bei Behinderung

(Безопасность для девушек, в том числе защита от насилия для инвалидов)

Renteistraße 6 (вход приспособлен для инвалидного кресла)
33602 Bielefeld

Номер телефона: **0521 91459997**

Адрес электронной почты:

gewaltschutz-behinderung@maedchenhaus-bielefeld.de

Информация о брошюре

Тексты составлены командой консультативного центра для женщин.

Благодарим за советы сотрудников и жильцов Begleitete Elternschaft Bethel.regional (регионального центра помощи родителям с детьми).

При составлении брошюры оказала помощь Анника Нитцио (Annika Nietzio) из бюро простого языка Фольмарштайн (Büro für Leichte Sprache Volmarstein). Йоханна Фалентин (Johanna Falentin), Андреа Холлендер (Andrea Hollender), Николь Краузе (Nicole Krause) и Саша Ниманн (Sascha Niemann) из мастерской для людей с инвалидностью Evangelische Stiftung Volmarstein (Евангелического фонда Фольмарштайн) проверили текст, написанный простым языком.

© Европейский логотип легкого чтения: Inclusion Europe.
Рисунки выполнила © Райнхильд Кассинг
(Reinhild Kassing), г. Кассель.
Описание пути — Михаэль Эльберс (Michael Elbers).
Оформление брошюры — flowconcept.



При поддержке:



Stadt Bielefeld
Amt für soziale Leistungen
– Sozialamt –

Психологическая консультация для женщин
(Psychologische Frauenberatung e.V.),
Frauenberatungsstelle Bielefeld
(Женский консультационный центр г. Билефельд)
Ernst-Rein-Straße 33
33613 Bielefeld

Номер телефона: 0521 12 15 97
Номер факса: 0521 13 66 766
Адрес электронной почты info@frauenberatung-bielefeld.de
Домашняя страница www.frauenberatung-bielefeld.de

Билефельд, май 2017 г.

