

Türkisch
Türkçe



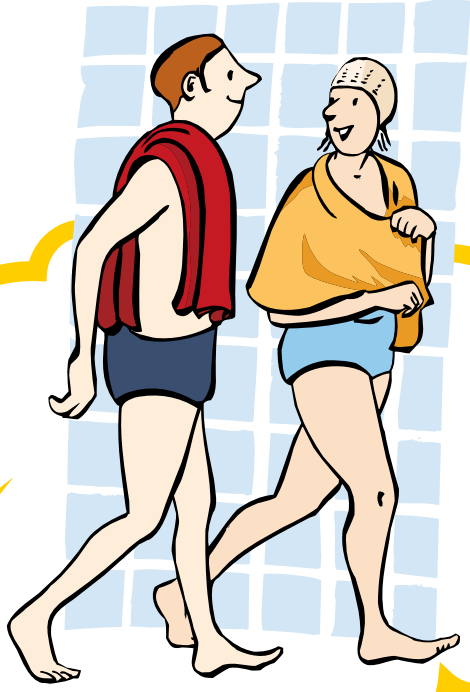
Ev içi şiddet hasta ediyor!

Kadınlar için yardım
Kolay anlaşılır broşür



Psychologische
Frauen
BERATUNG e.V.
Frauenberatungsstelle Bielefeld

Sevgi iliřkisi

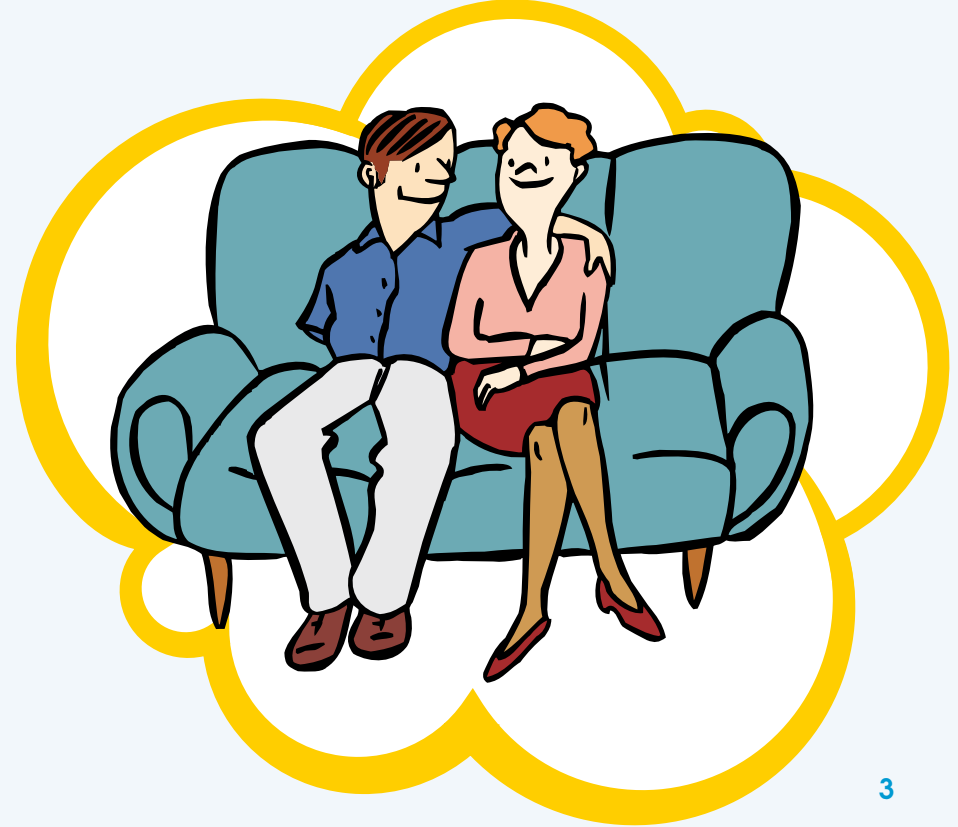
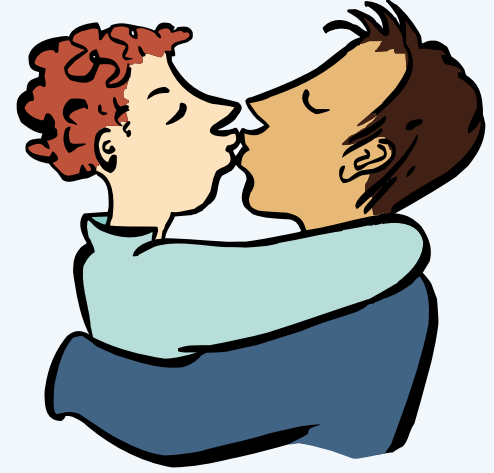


Ona g veniyorum.
Bana destek oluyor.
Birlikte eęleniyoruz.



Birbirimizi seviyoruz.
Birbirimize vurmuyoruz.
Birbirimize baęırmıyoruz.
řiddet yok.

Bu bir sevgi iliřkisi.



Birliktelikte Sevgi

Ev içi şiddet örnekleri:

- Erkeğin kadını tehdit etmesi.
- Erkeğin kadına hakaret etmesi.
- Erkeğin kadına vurması.
- Erkeğin kadını cinsel ilişkiye zorlaması.
- Erkeğin kadına bağırması.
- Erkeğin kadını takip etmesi.
- Erkeğin kadını eve kilitlemesi.
- Erkeğin kadına para vermemesi.



Bu bir sevgi ilişkisi değildir.

Bu ev içi şiddettir.

Ev içi şiddet uygulanması yasaktır ve yasal olarak cezaya tabidir.



Birçok kadın şöyle düşünür:

Suç bende.

Kesinlikle doğru değil!

Şiddet gören kadın suçlu değildir.

Suçlu, size şiddet uygulayan kişidir.

Ev içi şiddette:

Şiddet Kapalı mekanlarda veya aile içinde gerçekleşir

Erkek eş yerine başka bir kişi tarafından da şiddet uygulanabilir.

Örneğin:

- Bakıcı
- Kadın eş
- Ebeveynler
- Kardeşler
- Birlikte yaşanan kadın veya erkek ev arkadaşı

Bu da ev içi şiddettir.



Ev içi şiddet hasta ediyor



Kadın korkar.
Kadın kendini yalnız kalmış hisseder.
Kadın üzgündür.
Kadın gergindir veya titremektedir.
Kadın kötü rüyalar görür.

Kadın ağrılar içindedir.
Örneğin:
• baş ağrısı
• veya karın ağrısı.



Birçok kadın emin değildir.
Kendi kendilerine sorarlar:
Bu ev içi şiddet mi?
Yolunda gitmeyen bir şeyler var.
Kadınlar bilmiyor;
Ne yapabilirim?



Size yardım
etmek için
buradayız.

Kadın danışmanlığı

Biz, kadınlara danışmanlık yapıyoruz.
Adımız, Psychologische Frauenberatung e.V.
(Psikolojik Danışmanlık Derneği), Frauenberatungsstelle
Bielefeld (Kadın Danışma).

Bizimle konuşun.
Sizi dinleriz.
Anlattıkların aramızda kalır.
Size yardım etmek
için buradayız.
Sizi koruyoruz.



Bize sadece kadınlar gelir. Danışmanlık ücretsizdir.



Bizi arayabilirsiniz.

Telefon numaramız: **0521 12 15 97**

Pazartesi ve Perşembe 17.00 - 19.00 ve
Salı 10.00 - 12.00 arasında buradayız.

Size sesli yanıt sistemi de cevap verebilir. Bu durumda
adınızı ve telefon numaranızı bırakın. Biz sizi ararız.

Bize faks gönderebilirsiniz.

Faks numaramız: **0521 13 66 766**



Bize e-posta gönderebilirsiniz.
Size cevap yazarız.
E-posta adresimiz:
info@frauenberatung-bielefeld.de
Internet sitemiz:
www.frauenberatung-bielefeld.de

Bize gelebilirsiniz.
Pazartesi ve Perşembe 17.00 - 19.00
ve Salı 10.00 - 12.00 arası buradayız.

Adresimiz:

Psychologische Frauenberatung e.V.
Frauenberatungsstelle Bielefeld (Kadın Danışma)
Ernst-Rein-Straße 33, 33613 Bielefeld



Acil durumlarda

Polisi arayın!

Polis telefon numarası: **110**

Acil yardıma ihtiyacınız olduğunu söyleyin.

Telefondaki polisin söylediklerini dinleyin.

Polis bulunduğunuz yere gelir.

Polis sizi korumaya alır.



Kadın merkezinde gece ve gündüz koruma altında kalabilirsiniz:

Frauen helfen Frauen – Frauenhaus e.V.

Telefon numarası: **0521 177376**

E-posta adresi:

mail@autonomes-frauenhaus-bielefeld.de

AWO Frauenhaus Bielefeld

Telefon numarası: **0521 521 36 36**

E-posta adresi: **frauenhaus@awo-bielefeld.de**

Cinsel şiddete yönelik danışmanlık hizmetleri:

Frauennotruf e.V.

Jöllennecker Straße 57, 33613 Bielefeld

Telefon numarası: **0521 124248**

E-posta adresi: **info@frauennotruf-bielefeld.de**

Mädchen sicher inklusiv – Gewaltschutz bei

Behinderung (engelliler için şiddete karşı koruma)

Renteistraße 6 (tekerlekli cihazlara uygun),

33602 Bielefeld

Telefon numarası: **0521 91459997**

E-posta:

gewaltschutz-behinderung@maedchenhaus-bielefeld.de

Broşür hakkında

Metinler, kadın danışmanlığı ekibine aittir.

Verdikleri danışmanlık için Begleiteten Elternschaft Bethel.regional ekibine ve sakinlerine teşekkür ediyoruz.

Büro für Leichte Sprache (Kolay anlaşılır dil bürosu) Volmarstein ekibinden Annika Nietzio, broşürün oluşturulmasına yardımcı oldu. Metnin kolay okunur ve anlaşılır olup olmadığı Evangelische Stiftung Volmarstein vakfındaki engelli kişiler için çalışma grubundan Johanna Falentin, Andrea Hollender, Nicole Krause ve Sascha Niemann tarafından kontrol edildi.

© Kolay okunurluk için Avrupa logosu: Inclusion Europe.
Resimler: © Reinhild Kassing, Kassel.
Yol açıklaması Michael Elbers tarafından yapıldı.
Broşür tasarımı flowconcept tarafından yapıldı.



Destek merkezi:



Stadt Bielefeld
Amt für soziale Leistungen
- Sozialamt -

Psychologische Frauenberatung e.V.,
Frauenberatungsstelle Bielefeld (Kadın Danışma)
Ernst-Rein-Straße 33
33613 Bielefeld

Telefon numarası.. 0521 12 15 97
Faks numaramız.. 0521 13 66 766
E-posta adresi: info@frauenberatung-bielefeld.de
Ana sayfa: www.frauenberatung-bielefeld.de

Bielefeld, Mayıs 2017