

Französisch
Français



La violence domestique rend malade!

Soutien aux femmes

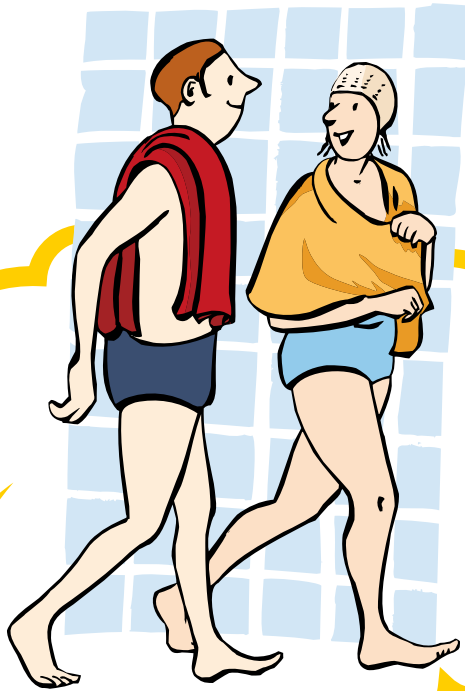
Une brochure en langage simplifié



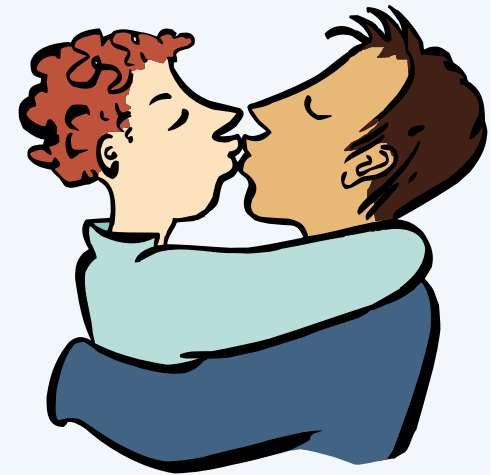
Psychologische
Frauen
BERATUNG e.V.
Frauenberatungsstelle Bielefeld

Une relation basée sur l'amour

Je peux compter sur l'autre.
Je suis soutenue.
Nous passons de bons moments ensemble.



Nous nous apprécions.
Nous ne nous battons pas.
Nous ne nous disputons pas.
Il n'y a aucune violence.



C'est une relation basée sur l'amour.



Violence domestique

La violence domestique, c'est par exemple:

- Le partenaire menace la femme.
- Le partenaire insulte la femme.
- Le partenaire bat la femme.
- Le partenaire force la femme à des rapports sexuels.
- Le partenaire crie sur la femme.
- Le partenaire harcèle la femme.
- Le partenaire enferme la femme.
- Le partenaire ne donne pas d'argent à la femme.



Ce n'est pas une relation basée sur l'amour.

C'est de la violence domestique. La violence domestique est interdite et punissable par la loi.



De nombreuses femmes pensent:
c'est ma faute.

Ce n'est pas vrai!

La femme n'est pas responsable lorsqu'elle subit des violences domestiques.

Le partenaire est responsable.

La violence domestique implique que la violence se déroule à la maison ou au sein d'une famille.

Parfois, ce n'est pas le partenaire, mais quelqu'un d'autre qui est responsable.

Par exemple:

- un tuteur ou une tutrice
- la partenaire
- les parents
- les frères et sœurs
- un ou une colocataire

C'est aussi de la violence domestique.



La violence domestique rend malade



La femme a peur.
La femme se sent seule.
La femme est triste.
La femme est tendue ou tremble.
La femme fait des cauchemars.

La femme ressent des douleurs physiques.

Par exemple:

- des maux de têtes
- ou des maux de ventre.



De nombreuses femmes doutent d'elles-mêmes.
Elles se demandent:
est-ce de la violence domestique?
Elles ne se sentent pas bien.
Les femmes ne savent pas
quoi faire.



Nous vous aidons.



Service de consultation pour femmes

Nous sommes un service de consultation pour femmes. Notre association se nomme Psychologische Frauenberatung e.V., Frauenberatungsstelle Bielefeld (Service de consultation pour femmes).

Parlez-nous.

Nous sommes là pour vous écouter.

Nous ne répétons rien. Nous vous aidons.

Nous vous protégeons.

Notre service est uniquement dédié aux femmes. La consultation est gratuite.



Vous pouvez nous appeler.

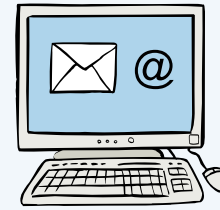
Notre numéro de téléphone: **0521 12 15 97**

Nous sommes là pour vous, les lundis et jeudis, de 17h à 19h et les mardis de 10h à 12h.

Vous pouvez également nous laisser un message sur notre répondeur. N'oubliez pas de nous laisser votre nom et numéro de téléphone. Nous vous rappellerons.

Vous pouvez nous envoyer un fax.

Notre numéro de fax: **0521 13 66 766**



Vous pouvez nous écrire par e-mail. Nous vous répondrons.

Notre adresse e-mail:

info@frauenberatung-bielefeld.de

Notre site Internet:

www.frauenberatung-bielefeld.de

Vous pouvez venir nous voir.

Nous sommes là, les lundis et jeudis, de 17h à 19h et les mardis de 10h à 12h.

Notre adresse:

**Psychologische Frauenberatung e.V.
Frauenberatungsstelle Bielefeld
(Service de consultation pour femmes)
Ernst-Rein-Straße 33, 33613 Bielefeld**



En cas d'urgence

Contactez la police!

Le numéro de téléphone de la police est le: **110**

Précisez que vous avez immédiatement besoin d'aide.

Écoutez ce que la police vous dit.

La police vient chez vous.

La police garantit votre protection.



Vous pouvez bénéficier d'une protection jour et nuit dans des maisons d'accueil pour femmes:

Frauen helfen Frauen – Frauenhaus e.V.

Numéro de téléphone: **0521 177376**

Adresse e-mail:

mail@autonomes-frauenhaus-bielefeld.de

AWO Frauenhaus Bielefeld

Numéro de téléphone: **0521 521 36 36**

Adresse e-mail: **frauenhaus@awo-bielefeld.de**

Service de consultation en cas de violence sexuelle:

Frauennotruf e.V. (numéro d'urgence pour femmes)

Jöllennecker Straße 57, 33613 Bielefeld

Numéro de téléphone: **0521 124248**

Adresse e-mail: **info@frauennotruf-bielefeld.de**

Mädchen sicher inklusiv – Gewaltschutz bei Behinderung
(protection contre la violence en cas de handicap)

Renteistraße 6 (accessible en fauteuil roulant), 33602 Bielefeld

Numéro de téléphone: **0521 91459997**

E-Mail:

gewaltschutz-behinderung@maedchenhaus-bielefeld.de

Informations relatives à la brochure

Le texte a été rédigé par l'équipe de consultation pour femmes.

Un grand merci à l'équipe et aux habitantes du centre d'accompagnement à parentalité Bethel.regional pour les conseils prodigués.

Annika Nietzio du bureau pour le langage simplifié à Volmarstein a contribué à l'élaboration de la brochure. Johanna Falentin, Andrea Hollender, Nicole Krause et Sascha Niemann de l'atelier pour personnes handicapées de la fondation Evangelischen Stiftung Volmarstein ont contrôlé le texte en langage simplifié.

© Logo européen facile à lire: Inclusion Europe.
Les images sont de © Reinhild Kassing, Kassel.
L'itinéraire est de Michael Elbers.
flowconcept a élaboré la brochure.



Soutenu par:



Stadt Bielefeld
Amt für soziale Leistungen
- Sozialamt -

Psychologische Frauenberatung e.V.,
Frauenberatungsstelle Bielefeld
(Service de consultation pour femmes)
Ernst-Rein-Straße 33
33613 Bielefeld

Numéro de téléphone: 0521 12 15 97
Numéro de fax: 0521 13 66 766
Adresse e-mail: info@frauenberatung-bielefeld.de
Page d'accueil: www.frauenberatung-bielefeld.de

Bielefeld, mai 2017